

BM



Uniwersalne stalowe ucho do podwieszania

Wskaźnik bezpieczeństwa 2:1

Przejrzysty wyświetlacz ze wskaźnikiem LED stanu baterii

Nowa jednostka sterująca z funkcjami Variable Force (do ustawienia siły mocującej podczas manipulacji konkretną liczbą blach z wiązki) oraz funkcją Tip-Off (do stopniowego zwolnienia części ładunku, na przykład cienkich blach, tzw. oddzielanie)

Prócz przycisków na korpusie magnesu, urządzeniem można sterować także za pomocą zdalnego sterowania IR

Kiedy wybrać magnes do podnoszenia BM:

Podwieszany bateriowy magnes przemysłowy do podnoszenia ładunków BM uzupełniony o zdalny sterownik jest odpowiednim narzędziem do manipulacji w zakładach, gdzie utrudniona jest ręczna obsługa urządzeń podnośnikowych. Zastosowanie znajduje, między innymi, także w przypadku maszyn do wypalania i cięcia, podczas manipulacji blachami i ładunkami o masie do 5000 kg.

ZASTOSOWANIE



Podnoszenie

TECHNOLOGIA



Elektro/bateriowy

UDŹWIG



do 5000 kg

CYKL PRACY



50 %

WYTRZYMAŁOŚĆ BATERII



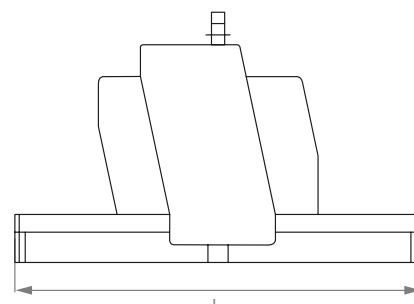
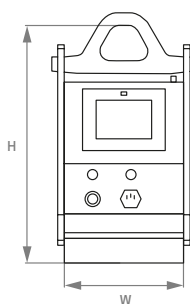
8 godzin przy 50% cyklu

Istotne parametry:

Udźwig dla materiału płaskiego: do 5000 kg
 Temperatura: maks. 50 °C
 Wskaźnik bezpieczeństwa: 2:1

Zastosowanie:

- + podnoszenie ładunku o równej powierzchni
- + manipulacja przede wszystkim blachami, blokami, odkuwkami, odlewami oraz wpałkami
- + przydaje się jako osprzęt dźwigów przeznaczonych do manipulacji materiałem do szlifierek, frezarek, maszyn do wypalania i cięcia
- + zastosowanie znajdują w zakładach hutniczych, magazynach oraz centrach logistycznych



Numer katalogowy	Udźwig dla materiału płaskiego (kg)	Testowany udźwig (kg)	W x L podstawy (mm)	Wysokość z uchem włącznie (mm)	Masa (kg)	Wbudowana bateria	Typ baterii
BM1350	1350	2700	242 x 272	460	60	12V/35 Ah	FG12 - 35D
BM2500	2500	5000	242 x 400	460	72	12V/75 Ah	FG12 - 75D
BM3600	3600	7200	240 x 1050	460	180	12V/75 Ah	FG12 - 75D
BM5000	5000	10 000	300 x 1200	460	203	12V/75 Ah	FG12 - 75D